

# F90 SPI



## PRODOTTO

Il cilindro F90 SPI con chiavi protette contro la duplicazione è un sistema di chiusura verticale brevettato appartenente alla famiglia di prodotti CSF (Combined System Flat). La famiglia contiene cilindri con diversi livelli di sicurezza che possono essere combinati tra loro in un sistema con chiave master grazie ai profili identici. Il livello di sicurezza più elevato è il cilindro meccatronico F9000 SPI. Il cilindro F90 SPI è disponibile nelle versioni a chiave diversa e a chiave unica.

## APPLICAZIONE

F90 SPI, grazie alla grande quantità di profili meccanici disponibili, è dotato di un potenziale eccellente per la creazione di sistemi a chiave master secondo gli standard di sicurezza.

Un Trademark fornisce protezione contro la copia non autorizzata. La copia autorizzata si ottiene dietro presentazione della Property Card.

## VERSIONE

Disponibile in versione compatta e modulare come:

- cilindro a singolo profilo
- cilindro a doppio profilo
- predisposto per pomolo
- cilindro pomolo

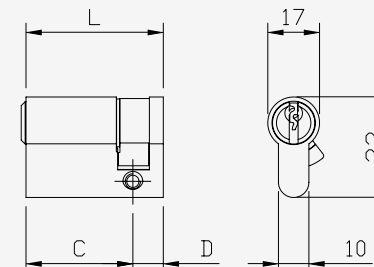
Disponibile in versione compatta come:

- tipo scandinavo
- cilindro da applicare
- cilindro tondo
- cilindro tondo con leva
- microinterruttore

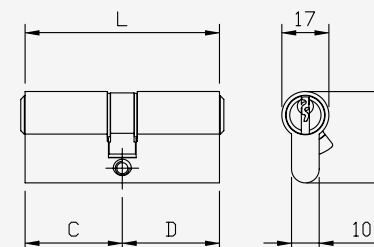
## CARATTERISTICHE TECNICHE DEL PRODOTTO

- Corpo del cilindro e cilindretto realizzati in ottone nella versione nichelata opaca standard
- Idoneo per l'installazione su porte tagliafuoco
- Perni di cifratura in acciaio inox
- Controperni in ottone
- Molle in acciaio inox
- Cilindro a profilo europeo (norma)
- Camma di bloccaggio realizzata in acciaio sinterizzato
- Camma di bloccaggio in posizione min. 30° (secondo DIN)
- In ogni cilindretto sono presenti 2 controperni resistenti al picking
- Ciascun cilindretto contiene 2 perni profilati che interrogano l'asta della chiave
- La protezione resistente alla perforazione è costituita da un perno in acciaio temprato nel corpo del cilindro
- Barra in acciaio armonico per aumentare la resistenza alla rottura e allo sfilamento

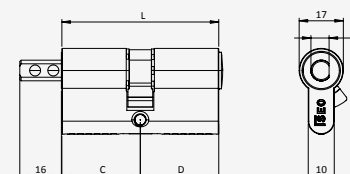
## CILINDRO MONOPROFILO



## CILINDRO A DOPPIO PROFILO EUROPEO



## PREDISPOSTO POMOLO



# F90 SPI

## CARATTERISTICHE

F90 SPI dispone di 6 perni di cifratura nella fila di codifica inferiore e fino a 4 perni nella fila di codifica laterale da una lunghezza di 30-30 realizzati in ottone speciale resistente all'usura, per ogni lato di chiusura.

Il brevetto SPI - valido fino al 2036 - e la protezione del marchio registrato sono depositati presso l'Ufficio Brevetti e Marchi. La dicitura protetta GERA è posizionata come sezione trasversale nel profilo della chiave.

Una protezione antipicking è integrata nel cilindro profilato.

La superficie del corpo del cilindro è nichelata opaca o in ottone come standard.

Tre nervature del profilo sovrapposte del cilindretto aumentano la sicurezza del cilindro profilato contro le aperture non autorizzate (profilo della chiave paracentrica).

Le chiavi sono realizzate in alpaca.

Caratteristiche selezionabili come opzione:

- funzione di emergenza e di pericolo
- camma libera
- Funzione antipanico (innesto scorrevole per il cilindro del pomolo)
- chiusura con condizioni/funzione aula
- finiture speciali: oro brillante, scritta Gera in bronzo (per cilindri con profilo modulare)

Altri sistemi della serie CSF F90:

- F90 (versione standard)

## COMPATIBILE CON

IC-K4P (cappuccio transponder)

- CSF F9 SPI
- CSF F9000 SPI

## NORME

Versione compatta e modulare:

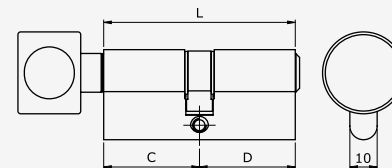
DIN EN 1303: 2015-08

1 | 6 | 0 | B | 0 | C | 6 | D

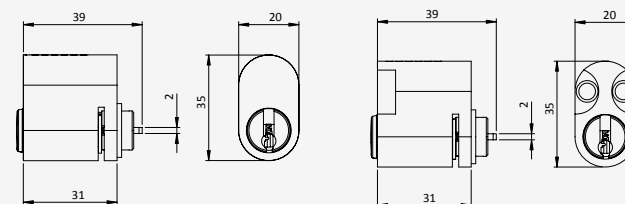
SKG\*\*\*

BSI\*

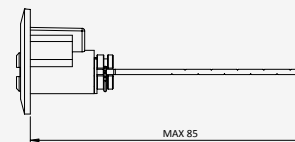
## CILINDRO A DOPPIO PROFILO EUROPEO. POMOLO TONDO



## TIPO SCANDINAVO



## CILINDRO TONDO



## CILINDRO TONDO CON LEVA

