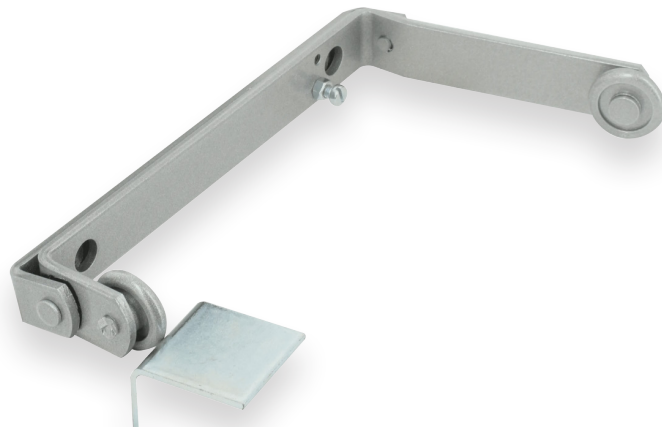


SP81



PRODOTTO

Dispositivo verticale per la sincronizzazione di chiusura delle porte.

FUNZIONAMENTO

Il dispositivo installato sulla traversa alta della porta dal lato dell'apertura dispone di due bracci che controllano l'ordine di chiusura delle ante, bloccando la chiusura dell'anta di servizio sugli ultimi gradi, fino all'avvenuta e completa chiusura dell'anta semi fissa.

GAMMA

Sono disponibili tre modelli, che differiscono per la lunghezza del braccio più lungo.

- Lunghezza del braccio 125mm
- Lunghezza del braccio 175mm
- Lunghezza del braccio 250mm

PUNTI SALIENTI

- Di facile installazione e di semplice utilizzo, questo dispositivo, grazie alla sua concezione basilare, si rivela molto robusto, quale che sia il peso delle porte.
- I due bracci sono muniti di rotella, in modo da non danneggiare le porte.
- L'ampiezza di oscillazione dei due bracci è regolabile, in modo da consentire le migliori condizioni di funzionamento.
- La nostra vasta gamma di dimensioni consente di soddisfare la maggior parte delle possibili applicazioni.

CERTIFICAZIONI

- Marcatura CE secondo la norma EN1158
| 3 | 5 | 4/3 | 1 | 1 | 3 |

ACCESSORI

• DS90

Si tratta di un dispositivo anti-falsa manovra, che garantisce il corretto ordine di chiusura dopo il passaggio di un utente che ha aperto le porte spostando soltanto l'anta semi fissa.

CARATTERISTICHE TECNICHE

- Forza dei chiudiporta abbinabili 3 e 4, per una larghezza massima della porta pari a 1100mm
- **Installazione:** Sul lato della porta a tirare.
- **Regolazione:** Regolazione della posizione bassa dei bracci
- **Posizione più bassa del braccio lungo in confronto all'apertura:**
 - Lg 125 = 10mm
 - Lg 175 = 20mm
 - Lg 250 = 36mm



• Finitura:

- Verniciatura color argento
- Finitura nichelato

