

ISEO® Zero1
ELECTRONIC
SOLUTIONS

F R A N Ç A I S

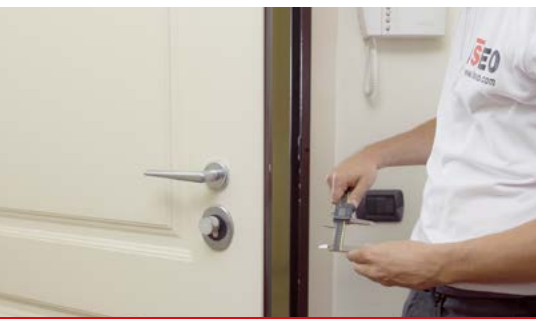


Libra LE60

CYLINDRE **MODULAIRE** ÉLECTRONIQUE

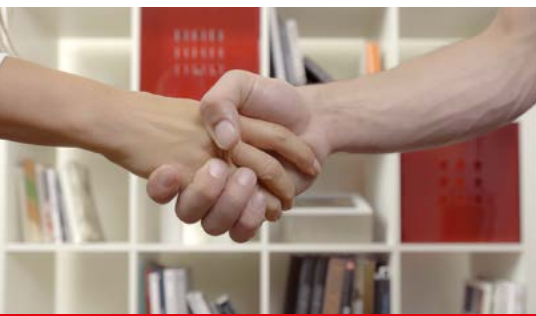
Libra LE60

Avantages



Installation rapide

Le **Libra LE60** permet une installation rapide indépendamment de l'épaisseur de la porte et de la position de la serrure. Le système modulaire diminue le temps d'intervention sur place ; de surcroît, il ne requiert pas de repérages préalables, ni de connaître la taille du cylindre à l'avance.



La solution en temps réel

Le **Libra LE60** réduit le temps et les coûts d'interventions, le client est immédiatement satisfait, car ses exigences ont été respecté avec un produit correspondant à ses attentes en temps réel.



Le + : moins de stock

Le **Libra LE60** permet de nombreuses possibilités de dimension avec un minimum de stock.

Libra LE60

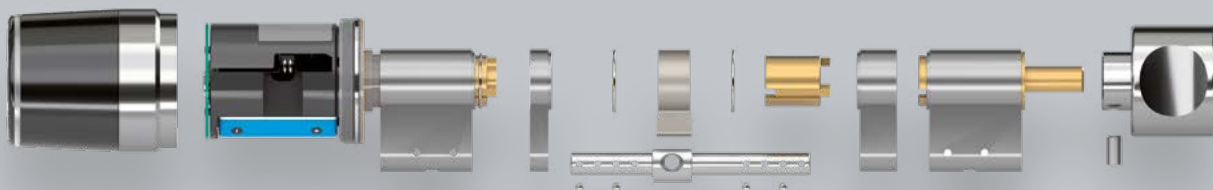
CYLINDRE MODULAIRE ÉLECTRONIQUE



Sa flexibilité, sa facilité d'assemblage, sa sécurité et sa stabilité technologique font du **Libra LE60** d'**ISEO** un produit adaptable sur de nombreuses dimensions.

Le **Libra** est le cylindre électronique **RFID** qui peut être utilisé avec le système de contrôle d'accès **Argo** et **V364** d'**ISEO**.

.....

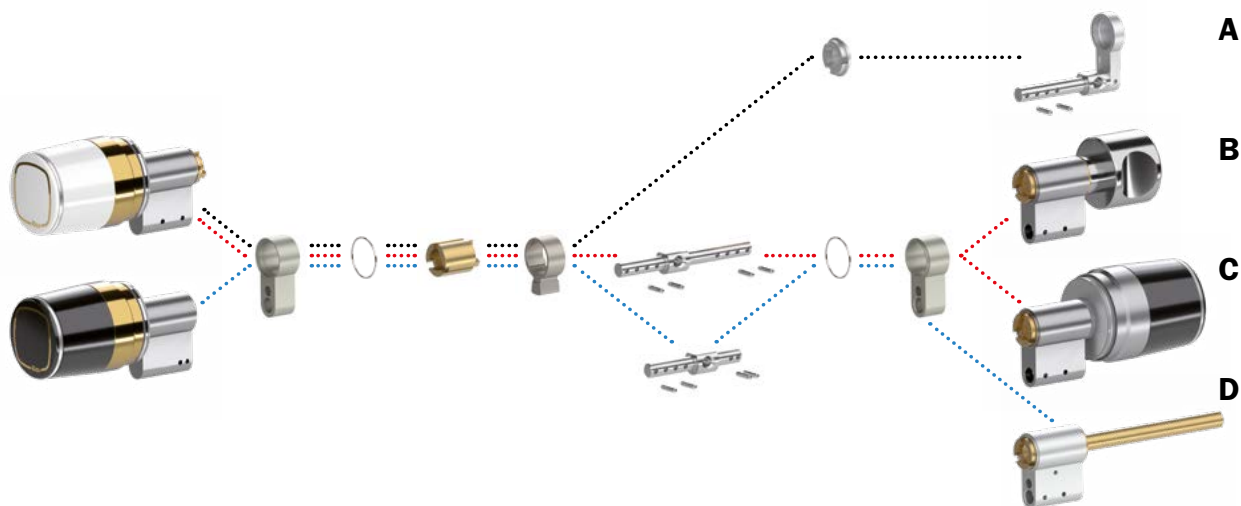


Libra LE60 Composants



Le **Libra LE60** est conçu sur la même base que le **LE60 d'ISEO**, ce qui permet d'utiliser la même méthodologie et les mêmes outils d'assemblage que les systèmes mécaniques modulaires des séries de cylindres **CSF** et **CSR** d'ISEO.

Comme le **Libra LE60** a un mécanisme de base différent des systèmes modulaires des cylindres **CSF** et **CSR**, la plupart des composants mécaniques sont spécifiques au **Libra LE60**.



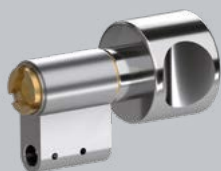
Différentes configurations

A



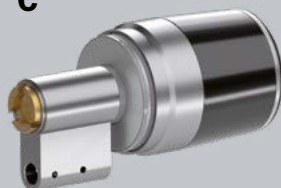
Barre universelle

B



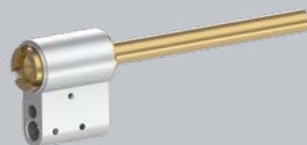
Bouton mécanique interne

C



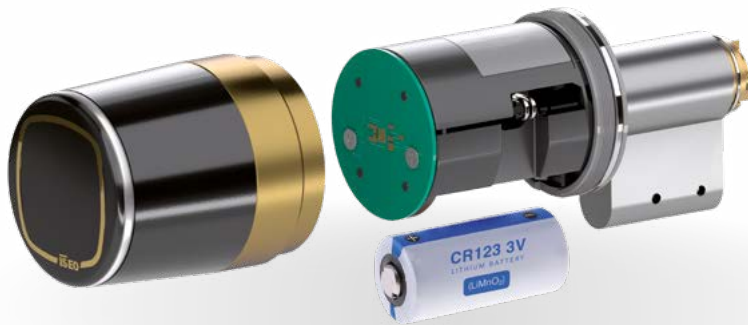
Double bouton électronique

D



Tige recoupable

Le **Libra LE60** comprend également la batterie standard CR123 pour l'alimentation électrique.



Modèle de batterie CR123 V (LiMnO₂)

Le **Libra LE60** est livré avec une batterie FDK CR17335EF.

Cette batterie FDK CR17335EF est également disponible en référence de remplacement dans les catalogues des systèmes de contrôle d'accès Argo et V364 d'ISEO.

Le FDK CR17335EF permet au Libra LE60 de fonctionner dans une des températures de -20°C à +70°C.

Batteries commerciales recommandées CR123 3V :

VARTA CR123A
ENERGIZER 123
PANASONIC POWER PHOTO CR123A
DURACELL CR123

Avec ces batteries, le LIBRA LE60 peut fonctionner dans des températures de 0°C à +70°C.

Durée de vie des batteries (pour toutes les batteries) :
à 20°C avec 20 ouvertures par jour pendant 2 ans.





Iseo Serrature s.p.a.
Via San Girolamo, 13
25055 Pisogne BS, Italie
Tél. + 39 0364 8821

Iseo France s.a.s.
Zone Industrielle
1111, rue du Maréchal Juin
CS90367 Vaux-le-Pénil
77006 Melun cedex, France
Tél. : +33 (0)1 64 83 58 58
Fax : +33 (0)1 64 87 96 85
zero1-fr@iseo.com

iseo.com

ISEO Serrature SpA améliore constamment ses solutions de sécurité. Les informations contenues dans les documents marketing sont donc sujettes à modification sans préavis et ne représentent aucun engagement de la part d'ISEO Serrature SpA. ISEO Serrature SpA n'assume aucune responsabilité pour toute erreur ou inexactitude qui pourrait apparaître dans cette documentation.

MIFARE est une marque déposée appartenant à NXP Semiconductors. iOS est un système d'exploitation mobile développé par Apple Inc. iPhone est une gamme de smartphones conçue et commercialisée par Apple Inc. Apple Watch Series 3 et Series 4 est une gamme de montres intelligentes conçue, développée et commercialisée par Apple Inc. Android est un système d'exploitation mobile développé par Google Inc. Linux est une famille de systèmes d'exploitation de logiciels libres et open-source. Bluetooth Smart est une technologie sans fil conçue et commercialisée par le Bluetooth Special Interest Group.